

# PT Blephasol

Loção micelar, Sem conservantes.  
Higiene diária das pálpebras sensíveis.  
Frasco de 100 ml.

## Apresentação:

Loção micelar para limpeza das pálpebras sensíveis.  
Frasco de 100 ml, Sem conservantes.  
Para aplicação cutânea.

## Propriedades e indicações:

BLEPHASOL é recomendado para a higiene diária das pálpebras sensíveis e, nomeadamente, do bordo palpebral livre.

Graças às suas propriedades micelares, BLEPHASOL atua mecanicamente, eliminando as impurezas, crostas e maquilhagem das pálpebras e da raiz das pestanas.

Não contém álcool, detergentes ou conservantes. BLEPHASOL limpa suavemente, sem irritar os olhos nem agredir as camadas exteriores da epiderme, que asseguram a proteção da pele contra as agressões exteriores (frio, sol, suor, alergénios, poluentes, etc.).

Não perfumado e não gorduroso. Não é necessário lavar com água após utilização.

BLEPHASOL pode ser recomendado aos utilizadores de lentes de contacto.

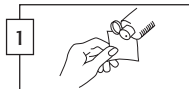
## Modo de emprego:

Em média, duas vezes por dia, de manhã e à noite, ou sempre que deseje limpar as pálpebras.

### Para limpeza e desmaquilhagem das pálpebras sensíveis:

Em frente de um espelho:

1- Aplicar delicadamente uma compressa hidrófila humedecida com BLEPHASOL nas pálpebras e na raiz das pestanas, com o olho fechado.



2- Massajar delicadamente as pálpebras com pequenos movimentos circulares, a fim de eliminar todas as impurezas e extrair o conteúdo das glândulas palpebrais.



3- Puxar ligeiramente as pálpebras e, em seguida, aplicar delicadamente no bordo interno das mesmas, com uma nova compressa ou um cotonete humedecidos com BLEPHASOL para eliminar as impurezas alojadas na raiz das pestanas.



4- Repetir estas etapas em relação ao outro olho, utilizando uma nova compressa.

Não é necessário lavar com água após utilização.

## Precauções especiais:

Não ingerir, não aplicar diretamente nos olhos, manter afastado das crianças.

## Ingredientes / Συστατικά / Ingredienti:

Aqua, PEG-8, Polysorbate 20, Capryloyl glycine, Poloxamer 184, PEG-6 Caprylic / Capric Glycerides, Dipotassium Phosphate, Sodium Hydroxide, Potassium phosphate.

## Fabricante / Υπεύθυνος Κυκλοφορίας / Fabricante:

### Laboratoires Théa

12, rue Louis-Blériot

F-63017 Clermont-Ferrand Cedex 2

França / Γαλλία / Francia

Tél. / Τηλ.: +33 (0)4 73 98 14 36

Made in France

